



**Programmation  
Relais Petite Enfance  
Fabulette  
Avril - Juillet 2024**

Inscriptions à partir du  
Mardi 02 Avril 2024



Fabrication de couronnes



Inter-Relais Eveil Pop - Ouistreham et Colleville Montgomery



Séance de lectures partagées



Fabrication et dégustation de crêpes !



Séances de médiation animale



Inter-relais Baby Gym

## Rencontre en soirée autour de la nature et des tout-petits avec Agathe ABHERVE de l'association « Plume Noisette »

**Jeudi 04 Avril 2024 à 20h00**

**Salle polyvalente de l'espace jeunesse de Blainville-sur-Orne (Rue Louise Michel)**

### **Pour les assistants maternels et les parents**

Dans un premier temps, Agathe fera une présentation et un échange autour du besoin de nature chez les tout-petits, les bienfaits sur leur santé et leur développement. Puis, elle évoquera la Pédagogie Par la Nature, réseau français dont elle fait partie et qui s'inspire des jardins d'enfants en forêt scandinaves. Enfin, elle proposera une discussion autour des craintes éventuelles, des freins et proposera des solutions.



Le petit plus à la fin, Agathe vous proposera un atelier créatif avec une réalisation avec laquelle vous pourrez repartir et reproduire avec vos enfants (ou ceux que vous accueillez).

Vous pouvez consulter le site de « Plume Noisette » à l'adresse suivante :

<https://plume-noisette-09.websselfsite.net/accueil> <https://m.facebook.com/p/Plume-noisette-100080117413110/>

## JOURNEE INTERNATIONALE DE LA FAMILLE

**Mercredi 15 mai 2024**

Centre socioculturel Le Pavillon à OUISTREHAM

A l'occasion de la Journée Internationale de la Famille, le Réseau parentalité organise au sein du Pavillon différentes activités en direction de la famille autour du thème « **comment jouer et s'amuser sans les écrans ?** »

Au programme : exposition, spectacle, concours de pâtisserie, atelier cirque, café parents pour les parents d'adolescents, jeux de société, livres, loisirs créatifs, activités extérieures (château gonflable, jeux sportifs...)

Un goûter sera offert pour ceux qui le souhaitent.

***Davantage d'informations vous seront communiquées ultérieurement !***

## ESPACE D'EXPLORATION NATURE AVEC MARION LEMAITRE ASSOCIATION S'EMERVEILLER ENSEMBLE

**Jeudi 16 Mai 2024** – Parc de la Mairie d'Hermanville s/Mer  
**Mardi 04 Juin 2024** – Salle Jean Marot, Médiathèque de Mathieu



Marion vous propose un espace d'exploration libre pour les jeunes enfants jusqu'à 3 ans avec les éléments de la nature. L'espace se veut sensoriel et poétique, que l'enfant découvrira avec ses sens.

Vous pouvez aller consulter sa page Facebook pour percevoir son univers :

<https://www.facebook.com/people/S%C3%A9merveiller-ensemble/100063955300872/>

## Séances de médiation animale avec la « Patte Papouille de Normandie »



⇒ **Vendredi 17 Mai 2024** Salle du RPE - Ecole maternelle de Lion-sur-Mer

**2 créneaux : 09h15/10h15 et 10h15/11h15 (nombre de place limité)**

La médiation animale est une méthode d'intervention qui utilise la présence et l'interaction avec des animaux pour favoriser le bien-être et le développement des personnes concernées. Dans le contexte de la petite enfance, la médiation animale permet aux enfants de développer des compétences sociales, émotionnelles, motrices et cognitives.

Cette approche repose sur l'idée que les animaux, en raison de leur nature non-jugeante et empathique, peuvent offrir un soutien émotionnel et apaiser les enfants. Les animaux les plus couramment utilisés dans la médiation animale sont les chiens, les chats, les chevaux, les rongeurs et les oiseaux, mais d'autres animaux peuvent également être utilisés en fonction des besoins spécifiques des enfants.

Vous trouverez en plus de la programmation, un questionnaire dans le but de préparer au mieux les séances de médiation animale

**Vous pouvez aller découvrir la page de la « Patte Papouille de Normandie » et ce qu'elle propose via ce lien :**

<https://www.lapattepapouilledenormandie.com/>

La page Facebook est également très intéressante !



# LUDOTHEQUE

**Mardi 21 Mai 2024 - 09h30/10h45**

**Salle du Relais – Hermanville-sur-Mer**



**Inter-communes**

## Visite babillée au FRAC (Fond Régional d'Art Contemporain)

**Mardi 28 Mai 2024 - RDV à 09h45 - CAEN**

*(Nombre de places limité)*



Visite adaptée aux tout-petits, qui intègre une pratique artistique pour découvrir **l'exposition « Soleil Noir » de Maxime Verdier**. A travers dessins et maquettes, il offre une œuvre narrative composée d'histoires personnelles et collectives, laissant apparaître le merveilleux mais aussi le monstrueux dans des compositions colorées inspirées par son quotidien.

## Café Biberon Littéraire

**Le samedi 1<sup>er</sup> Juin au Théâtre du Champs Exquis, de 10h à 12h30**

**Cette année, le café Biberon Littéraire s'inscrit dans le cadre des 10 ans de la semaine nationale de la Petite Enfance et des 25 ans du Festival Ribambelle !**

Il était une fois le Café Biberon Littéraire au Théâtre du Champ Exquis... Pour accéder à ce petit royaume convivial, ouvert et gratuit où le livre est roi, rien de plus simple : venez en famille avec vos enfants de moins de 6 ans et laissez-vous emporter par cet univers livresque et surprenant. Chacun pourra s'inventer son propre parcours pour explorer tous les possibles de ce lieu et partager un moment ensemble autour du plaisir des mots, des sons, de la lecture. Le reste de cette histoire matinale sera écrite avec vous...



## Sorties et événements à l'extérieur en inter-relais !\*

### Sortie à la plage - Colleville Montgomery



Lundi 27 Mai 2024

RDV à 09h45 au parking de la plage de COLLEVILLE MONGOMERY

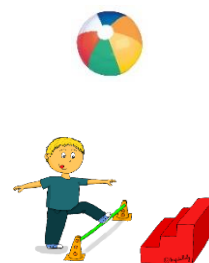


### Baby Gym en extérieur



Lundi 17 Juin 2024

Terrain de foot – Gymnase Blainville -sur-Orne



### Cueillettes des fraises



Mardi 18 Juin 2024

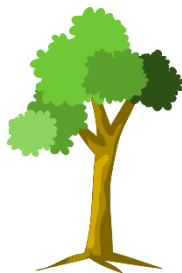


RDV à 10h00 sur le parking de la cueillette de CAGNY

*N'oubliez pas votre petit panier et un peu de monnaie si vous souhaitez faire quelques achats !*

### Sortie au Parc du Château de Bénouville

Mardi 09 Juillet 2024 – 09h45 sur place



\*Animations prévues si le temps le permet ! N'oubliez pas de prévoir lunettes, casquettes et crème solaire si le soleil est parmi nous !

# SORTIE DE FIN D'ANNEE A LA FERME PEDAGOGIQUE DU DOMAINE DE OUEZY



**Lundi 24 et mardi 25 Juin 2024**

**RDV sur place à 10h00**



Pour clore cette fin d'année, les Relais Petite Enfance de la Côte de Nacre propose une sortie à la ferme pédagogique du Domaine de Ouézy. Le coût de la sortie est pris en charge par les RPE, vous pouvez cependant prévoir un peu de monnaie pour quelques gourmandises !

Vous pouvez vous rendre sur le site internet pour davantage d'informations. <https://ferme-pedagogique.fr/>

Le domaine de Ouézy est avant tout une exploitation agricole qui permet de découvrir tous les animaux de la ferme sur un domaine écologique et biologique parsemé de rivières d'eau de source, de pommiers et de cabanes dans les arbres.

La ferme pédagogique de Ouézy vous offre un privilège normalement réservé aux soigneurs, caresser et courir au milieu de centaines d'animaux de toutes sortes, sorte de safari à la ferme...

La grande différence de cet endroit avec un zoo est le contact entre vous et les animaux...vous n'êtes pas à l'extérieur des enclos mais dedans...et ça change tout !!

Ce parc animalier est une idée de sortie intelligente, sportive, surprenante, éducative, simple et nature pour toute une famille ! 100% des enfants, des parents et des grands parents adorent ! Cette ferme biologique, située en Normandie, dans le Calvados, en Pays d'Auge, se trouve entre Caen, Lisieux et Deauville.

\*Retrouvez le plan de la ferme à la dernière page du livret !

## ◆ FORMATIONS ◆



**IMPORTANT : Merci de nous tenir informées lorsque vous suivez des formations à distance ou en présentiel, même sans passer par le RPE.**

Vous trouverez en plus du livret un tableau regroupant les formations programmées pour l'année 2024. Merci de nous renseigner vos souhaits de formations afin de compléter ces formations ou de constituer de nouveaux groupes.

### Organismes proposant des formations à distance

#### **BRETAGNE COMPETENCES**

24 Rue Alfred Kastler

56 000 VANNES

02.97.53.98.34

@ : <http://www.bretagnecompetences.com>

Contacter Béatrice : 06.87.50.91.87

#### ✓ **TOCCATA FORMATION**

Contact : Maëva

Tél: 04.11.88.01.58

[maeva@toccata-formation.com](mailto:maeva@toccata-formation.com)

#### **Les P'tits Sages**

05 64 10 40 83

[formation@lesptitssages.com](mailto:formation@lesptitssages.com)

[www.lesptitssages.com](http://www.lesptitssages.com)

## ◆ INFOS PRATIQUES ◆



Pour information, il est toujours possible de vous procurer le Guide « **Observer le développement des enfants de 0 à 3 ans** » lors d'une rencontre ou d'un entretien en sollicitant la puéricultrice ou l'animatrice de votre relais.

### **CONTACT : Mme Laure-Line GUY PIRIOU**

✉ Adresse du Relais Petite Enfance : 15, Rue Verte 14880 - HERMANVILLE-SUR-MER

☎ 02.31.97.16.31 ou 06.46.27.62.58

💻 [rpe.fabulette@fedel4.admr.org](mailto:rpe.fabulette@fedel4.admr.org)

- Accueil sur rendez-vous du Lundi au Vendredi
- Ateliers d'éveil (**sur inscription**) : Selon le programme du Lundi au Vendredi.

Documents à nous faire parvenir pour les personnes qui ne les auraient pas encore fournis :

- Accord pour la CAF inscription sur le site mon-enfant.fr
- Copie de renouvellement d'agrément
- Tableau des présences
- Disponibilité prévisionnelle

- ⇒ Soit directement au relais
- ⇒ Par mail avec des indications bien claires, date, lieu, nombre d'enfants.
- ⇒ Par téléphone.
- ⇒ Par courrier.

